

Le Journal du **RENOUVELLEMENT URBAIN**

N°6 Avril 2022



Communauté d'Agglomération
Maubeuge-Val de Sambre



LES PROJETS NPNRU

- 4 Le NPNRU, c'est quoi ?
- 5 Le relogement au service des habitants
- 5 Mon relogement en 4 étapes
- 6 Informer au coeur des quartiers
- 7 La maison des projets mobile et le vélo triporteur



L'ACTU DES QUARTIERS

- 8 Quand l'art s'invite dans les quartiers
- 9 Cultivons nos quartiers
- 10 Ensemble, construisons la Politique de la Ville de demain



C'EST VOUS QUI LE DITES

- 11 Caroline Notebaert, cheffe de Projet Renouvellement Urbain à la CAMVS
- 12 Summer United, favoriser le lien entre les générations
- 13 Savoir et comprendre pour être vu !
- 14 Parole d'habitants - Retour d'expérience
- 15 Annuaire

LE JOURNAL DU RENOUVELLEMENT URBAIN

N°6 - AVRIL 2022

Directeur de la publication :
Benjamin Saint-Huile

Directrice de la rédaction :
Cécile Motte

Photos :
Communauté d'Agglomération Maubeuge-Val de Sambre, Pexels


Impression :
Delezenne Imprimerie

Distribution :
Communauté d'Agglomération Maubeuge-Val de Sambre, Ville de Maubeuge, Ville de Jeumont, Ville de Louvroil


Rédaction, conception et réalisation :
Services de la Communauté d'Agglomération Maubeuge-Val de Sambre

Tirage : 7000 exemplaires

Numéro ISSN en cours

 Agglo Maubeuge-Val de Sambre

 @AggloMaubeuge

 www.agglo-maubeugevaldesambre.fr



Les projets portés par l'Agglo dans le cadre du Nouveau Programme National de Renouvellement Urbain s'intensifient dans les différents quartiers du Val de Sambre. La poursuite des chantiers sera prochainement visible avec les démolitions des immeubles Saint Suaire et de l'INSTEP dans le quartier de Pont-de-Pierre à Maubeuge et de l'immeuble Aldrin dans le quartier des Prés du Paradis à Louvroil

Cette dynamique a été saluée le 18 janvier dernier, journée au cours de laquelle nous avons eu la chance d'accueillir Anne-Claire Mialot, nouvelle directrice générale de l'Agence Nationale de Renouvellement Urbain (ANRU) qui finance en partie ces grands travaux urbains, et Georges-François Leclerc, Préfet du Nord, venus découvrir les opérations visant à améliorer votre quotidien.

Les habitants sont en effet au cœur de notre action, avec la volonté forte de vous informer et vous associer à la mise en œuvre de ces programmes. C'est pourquoi l'Agglo a mis en place une nouvelle formule du Journal du Renouvellement Urbain pour répondre au mieux à vos attentes et à vos questions. Cette nouvelle édition se veut participative en vous accordant une place au comité de rédaction du journal. Nous espérons vous y retrouver prochainement.

LE NPNRU, C'EST QUOI ?



**N.P.N.R.U. : 5 LETTRES QUI VONT MODIFIER
LA PHYSIONOMIE DE 5 QUARTIERS DE L'AGGLOMÉRATION
DURANT LES PROCHAINES ANNÉES.**

Contractualisé en 2020 et prévu pour une durée de 10 années, le N.P.N.R.U. pour Nouveau Programme National de Renouvellement Urbain prévoit, en France, la transformation profonde de plus de 450 quartiers prioritaires de la politique de la ville où résident 3 millions d'habitants.

L'État, par le biais de l'Agence Nationale pour la Rénovation Urbaine (ANRU) et la Région Hauts-de-France accompagnent la Communauté d'Agglomération Maubeuge - Val de Sambre et ses partenaires dans leur projet de réaménagement des quartiers. La volonté de ce projet est de renforcer la mixité sociale au travers de l'habitat et du logement, d'implanter des commerces, des activités économiques, culturelles et de connecter les quartiers au reste de la ville.

Dans notre Agglomération, le NPNRU concerne 5 quartiers :

- **Les Provinces Française à Maubeuge**
- **Pont-de-Pierre à Maubeuge**
- **Sous-le-Bois - Rue d'Hautmont à Maubeuge et Louvroil**
- **Long Près-Près du Paradis à Louvroil**
- **Centre Lambreçon à Jeumont**

Le NPNRU encourage la participation active des habitants dans le projet de transformation de leur quartier, afin de répondre au mieux à leurs attentes. Cette co-construction s'appuie sur la mise en place des conseils citoyens qui sont associés aux différentes étapes du projet. Afin de répondre au mieux aux questions des habitants, l'Agglomération s'est dotée d'une Maison de Projet Mobile et d'un vélo triporteur qui sillonneront les quartiers NPNRU tout au long de ce grand projet.



Le relogement au service des habitants

L'une des ambitions centrales du NPNRU est d'améliorer le quotidien des ménages. Aussi, le relogement est une étape essentielle qui améliorera le parcours résidentiels de chacun. Les bailleurs, avec l'appui de l'Agglomération accompagnent chaque ménage individuellement tout au long de la démarche.



MON RELOGEMENT EN 4 ÉTAPES

1

JE REÇOIS UN COURRIER



Je reçois un courrier qui m'informe de mon relogement (par voie postale ou en main propre).

3

J'ÉTUDIE LA PROPOSITION DE RELOGEMENT



L'équipe et tous les bailleurs du territoire se réunissent pour trouver une solution de relogement adaptée à ma composition familiale et surtout qui ne dégrade pas ma situation financière. Ensuite l'équipe vient me proposer un logement, je le visite et je donne mon accord ou mon désaccord. Trois propositions de relogement pourront m'être soumises. Une fois mon dossier de demande complet, il sera présenté par un membre de l'équipe à la commission d'attribution qui l'examinera.



JE DÉFINIS MES SOUHAITS

2

Lors de la remise du courrier, je prends directement rendez-vous avec l'équipe composée du bailleur, de la CAMVS et/ou de la ville (ou l'équipe m'appelle si j'ai reçu le courrier par voie postale). Ce rendez-vous va permettre de définir les villes, les quartiers et les logements qui répondent à mes besoins, mon budget et mes souhaits.



JE DÉMÉNAGE

4

Les frais de mon déménagement sont pris en charge. J'ai le choix de déménager par mes propres moyens ou l'équipe organisera mon déménagement. Je serai remboursé de mes frais d'installation sur présentations des justificatifs (ouverture de compteurs, transfert d'abonnements, suivi du courrier...).



INFORMER AU CŒUR DES QUARTIERS

Pour informer au mieux les habitants des 5 quartiers NPNRU sur les grands changements à venir et les accompagner dans leurs démarches, la Communauté d'Agglomération Maubeuge-Val de Sambre souhaite intensifier sa présence dans les quartiers concernés par les projets de renouvellement urbain. La nécessité de communiquer et de répondre aux questions des habitants jointe à l'éloignement géographique de ces 5 quartiers a poussé l'Agglo à se doter de deux outils de communication mobiles.

La maison de projets et le vélo triporteur permettront, aux équipes de l'agglomération et aux partenaires du projet NPNRU, d'aller à la rencontre des habitants au plus près de leurs habitudes de vie, au cœur des quartiers.

Ces deux outils, au service des citoyens de l'Agglomération, ont été mis en place pour s'assurer de la bonne compréhension des projets NPNRU, aider à anticiper les changements, mais aussi lever les inquiétudes. Ils accompagneront les habitants tout au long des projets de renouvellement urbain.

La maison de projet mobile et le vélo triporteur ont plusieurs fonctions :

- Informer et communiquer sur les projets du renouvellement urbain.
- Permettre aux habitants de suivre les avancées du projet dans leur quartier.
- Soutenir et accompagner les projets citoyens.
- Échanger avec les porteurs de projets et les élus.
- Restituer avec les différents travaux sur la mémoire des quartiers.

La Maison de Projet est un dispositif numérique, équipé de matériel vidéo et audio. Les habitants pourront s'y exprimer et s'inscrire dans une dynamique de co-construction du projet.



LA MAISON DES PROJETS MOBILE ET LE VÉLO TRIPORTEUR





Quand l'art s'invite dans les quartiers

Depuis plus d'un an, des œuvres de Street Art apparaissent à l'entrée des quartiers NPNRU. Ces fresques urbaines sont réalisées avec la participation des habitants. Qu'ils fréquentent le centre social, les écoles ou les associations du quartier concerné, tous sont invités à prendre part à ce grand projet.

La dynamique a débuté en 2020 lorsque Jérémy Amate a réalisé un projet autour de Rosa Parks sur la façade du "Normandie" aux Provinces Françaises à Maubeuge. En 2021, Bilel Allem a peint une fresque sur le thème de la « nature en ville » sur la chaufferie du quartier des Présidents. Ce projet initié par Habitat du Nord et l'association Milmurs a été accompli avec les enfants de l'école Anne Franck et Debussy et avec la participation des jeunes du centre social.

Cette année, ce sont les habitants du quartier des Écrivains à Maubeuge et ceux du Lambreçon à Jeumont qui se mobiliseront autour d'une fresque participative dans leur quartier.

À terme, le souhait de l'Agglomération est de créer une itinérance artistique entre les 5 quartiers concernés par le NPNRU et d'inviter les autres habitants de l'Agglo à venir découvrir ces réalisations.



Cultivons nos quartiers



Les aménagements prévus dans le cadre du NPNRU ont pour ambition d'ouvrir les quartiers vers la ville. Il s'agit aussi d'intégrer le végétal comme nouvelle identité des quartiers en valorisant les grandes friches vacantes.

Dans ce cadre, l'Agglo souhaite mettre en place un projet d'agriculture urbaine sur les quartiers du Pont-de-Pierre et de Sous-le-Bois, intitulé « Sambre Fertile ». Les lieux choisis pour accueillir ce projet sont l'ancienne friche des Parisiens à Sous-le-Bois et le terrain unissant les Présidents aux Écrivains dans le quartier de Pont de Pierre.

Il s'agit de mettre en avant le savoir-faire agricole du territoire et de sensibiliser les usagers à l'agriculture et au bien-être alimentaire. À terme, ce réseau de production pourrait alimenter les cantines scolaires et permettre à la population d'acheter des produits cultivés en circuit court.

Ensemble, construisons la Politique de la Ville de demain

Au carrefour de l'égalité et de la fraternité

Du 13 au 18 septembre 2021, ont eu lieu les Assises Politiques de La Ville organisées par les services de l'Agglo, en partenariat avec l'Agence Nationale de la Cohésion des Territoires, l'Inter-Réseaux des professionnels du Développement Social Urbain, l'Institut Régional de la Ville et le Forum Français pour la Sécurité Urbaine.

Ce rendez-vous a officiellement débuté en présence de Nadia HAI, Ministre déléguée à la ville. À l'occasion de cette semaine, la parole a été donnée aux habitants des quartiers par le biais de micros-trottoirs réalisés par l'Agglo dans le but de recueillir les impressions de toutes et tous sur leur cadre de vie au quotidien. Un constat général a été partagé, si les changements ont déjà été nombreux, notamment avec les premières démolitions, le temps du projet semble long pour les habitants qui ont l'envie commune de voir se poursuivre les évolutions pour se sentir bien, ensemble et renforcer le lien intergénérationnel. Cette semaine de rencontres et de débats a aussi été l'occasion de mettre à l'honneur le dispositif DÉMOS (Dispositif d'Éducation Musicale et Orchestrale à vocation Sociale), dont la convention a été renouvelée et signée entre l'Agglo et la Philharmonie de Paris. Ses musiciens ont ensuite proposé un concerto de démonstration. De quoi motiver d'autres enfants du territoire à participer à ce projet musicalement et humainement enrichissant.



Caroline Notebaert

Cheffe de Projet Renouvellement Urbain à la CAMVS

PAROLE
D'ACTRICE

En tant que Cheffe de projet, Caroline a la responsabilité de trois quartiers qui bénéficient du NPNRU Pont-de-Pierre et les Provinces-Françaises à Maubeuge et les Prés du Paradis à Louvroil. Sa mission consiste à coordonner les projets d'aménagement urbain dans ces quartiers.

Pour cela, elle travaille en réseau et met autour de la table plusieurs partenaires, l'Agglomération, les communes, les financeurs, les habitants, ainsi que les bailleurs afin d'imaginer et de mettre en place le projet de renouvellement des quartiers.

Chaque étape d'un projet urbain est importante, il faut les suivre avec précision, que ce soit le relogement, les démolitions puis l'aménagement du quartier et des espaces publics. Son travail consiste aussi à informer les habitants sur les grands projets urbains. Lorsqu'ils ont l'impression que le chantier est à l'arrêt, il faut être présent, à leur écoute et les accompagner dans ce temps de transition.

Ce qui passionne Caroline dans ce métier c'est de contribuer à la réduction des inégalités territoriales, en impulsant une redynamisation du quartier. Mais ce qui la motive avant tout c'est de travailler avec les habitants car ces projets sont faits par et pour eux. Ils sont le cœur du renouvellement urbain.



«
Co-construire
avec les
habitants
le quartier
de demain
»



○ ○ ● C'est vous qui le dites

→ **PLACE AUX JEUNES !**

Summer United, favoriser le lien entre les générations

L'été dernier, dans le cadre de l'opération « quartier d'été » Réussir En Sambre Avesnois et la Cité De l'Emploi ont lancé **SUMMER UNITED**. Un projet à dimension humaine qui vise à lutter contre l'isolement des aînés tout en boostant le parcours professionnel des jeunes.

Lyes, Charlie, Sabrina, Linda et Florian ont tous en commun d'habiter dans un quartier prioritaire mais pas que, ils étaient les animateurs recrutés pour aller à la rencontre des seniors durant la période estivale.



Un premier Job avec pour challenge de construire un programme de A à Z autour du partage intergénérationnel et d'en faire bénéficier les aînés.



Sorties, promenade en bateau, ateliers numériques, journée plage, visites de musée, activités manuelles ou encore entretiens biographiques ; tant d'activités dont ont pu bénéficier gratuitement les seniors accompagnés par les animateurs.



Des rencontres et des souvenirs mémorables qui ont permis à des générations différentes de se rapprocher mais surtout de s'enrichir mutuellement.



Aujourd'hui, les 5 jeunes ont repris une activité ou une réelle dynamique dans leurs projets professionnels. Des liens se sont tissés et ils restent en contact avec les seniors.

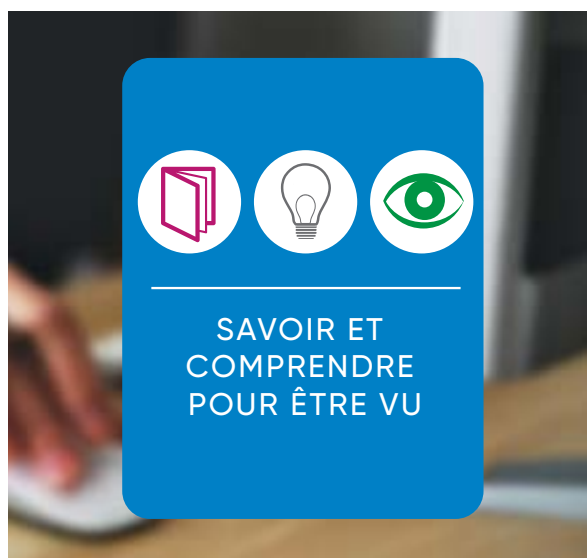


Savoir et comprendre pour être vu !

C'est le nom du projet lancé en 2021 par PROMOCIL avec l'association Mots et Merveilles, pour que le numérique ne devienne pas une barrière avec ses locataires.

Les bailleurs sociaux sont engagés aux côtés de l'agglomération dans plusieurs programmes de rénovation urbaine, qui vont changer le visage et la vie de nos quartiers. Dans ce cadre, certains locataires sont accompagnés vers un nouveau logement. Pour les aider, PROMOCIL fait évoluer son site internet afin de faciliter les démarches des locataires dans la recherche d'un nouveau logement. Il s'agit de leur donner accès à un compte personnel et de leur permettre d'intervenir sur leur profil, traiter leurs demandes et accéder aux informations pratiques de leur logement.

Afin que le site soit le plus accessible possible et pour que les locataires puissent bénéficier de ces nouveautés, PROMOCIL s'allie à l'association « Mots et Merveilles » pour accompagner les locataires qui le souhaitent dans l'utilisation de ce nouveau site internet. Le numérique ne doit pas être une barrière avec les locataires, mais un outil adapté pour faciliter leurs démarches. Grâce à Mots et Merveilles, vous pouvez bénéficier d'une formation numérique adaptée à l'utilisation de l'outil web pour la gestion de vos démarches, ainsi que différentes actions de formation de l'association : la maîtrise de la lecture, de l'écriture, du calcul.



Pour en bénéficier, il suffit de contacter votre agence PROMOCIL ou Habitat du Nord, ou encore votre référent chez SOLIHA, Réussir en Sambre-Avesnois ou directement à l'association Mots et Merveilles.



Parole d'habitants

RETOUR D'EXPÉRIENCE

Le Journal du Renouvellement Urbain est allé à la rencontre d'un couple qui a bénéficié d'un relogement NPNRU. Une fois la réticence du déménagement passée, il a été guidé par les équipes en charge du relogement. Il nous confie son ressenti.

Comment avez-vous été informé de votre déménagement ?

Nous avons reçu un courrier et nous avons été conviés à une réunion publique qui réunissait tous les habitants du quartier concernés par le relogement lié au NPNRU.

Quel a été votre ressenti à l'idée de déménager ?

Nous étions angoissés. Nous nous sommes demandés quel serait notre futur lieu de résidence. Nous souhaitions rester en ville et ne pas bouleverser nos habitudes de vie.

Avez-vous été accompagnés dans vos démarches en vue de ce déménagement ?

Oui, c'est l'association Soliha qui est venue nous rencontrer. Elle nous a mis en confiance.

Nous nous sommes sentis écoutés. Nous avons pu visiter différents secteurs de la ville. Ça nous a aidé à nous projeter.

Vos souhaits ont-ils été respectés ?

Au départ, nous voulions une maison. Nous avons fait plusieurs visites mais nous n'étions pas satisfaits. Elles étaient trop petites et trop éloignées de la ville. Nous avons donc visité des appartements collectifs en bordure du centre-ville, qui réunissaient beaucoup de nos critères.

Comment s'est déroulé votre déménagement ?

On a reçu l'aide de Partenord, qui a mis un camion de déménagement à notre disposition. Tout notre déménagement a été pris en charge par le bailleur.

Comment s'est passée votre arrivée dans le nouveau logement ?

Nous vivons ici depuis 9 mois. Le quartier est plus calme et notre nouvel immeuble plus sécurisé. Nous nous sommes éloignés de quelques minutes à pied du centre-ville, mais nous avons conservé nos habitudes.

BAILLEUR SOCIAL



HABITAT DU NORD

172 avenue Jean Jaurès CS 20053
59601 Maubeuge Cedex
Tél. : 03 59 75 59 59



PARTENORD

1 rue de Normandie
Résidence Flandres
59600 Maubeuge
Tél. : 0 969 395 959



PROMOCIL

6 rue de la Croix
59600 Maubeuge
Tél. : 03 27 69 70 71



SIGH

40 Boulevard Saly
59300 Valenciennes
Tél. : 03 27 14 80 80

STRUCTURE D'ACCOMPAGNEMENT SOCIAL



LA POSE

Résidence Bretagne
Rue de Bretagne
Les Provinces Françaises
Entrée A – Porte 1
59600 Maubeuge
Tél. : 03 27 47 22 99



SOLIHA

12 rue de la croix
BP119
59602 Maubeuge Cedex
Tél. : 03 27 69 70 13



RÉUSSIR EN SAMBRE

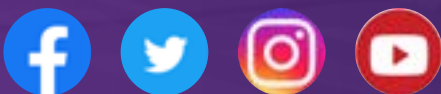
20 avenue Alfonse de Lamartine
BP 40247
59607 Maubeuge Cedex
Tél. : 03 27 69 70 71

Le Journal du RENOUVELLEMENT URBAIN

COMMUNAUTÉ D'AGGLOMÉRATION
MAUBEUGE-VAL DE SAMBRE

1, place du Pavillon
59600 Maubeuge
Tél. : 03 27 53 01 00

www.agglo-maubeugevaldesambre.fr



Agglo Maubeuge



Concours financier de l'État dans le cadre du Contrat de Ville