

COLLÈGE D'ÉLUS REPRÉSENTANTS DE LA CAMVS



Arnaud BEAUQUEL

Conseiller délégué
« Mobilité et Transport »



Jean-Pierre LEBLANC

Conseiller communautaire



Poste vacant



Alain LIÉNARD

Conseiller délégué
« CISPDP »



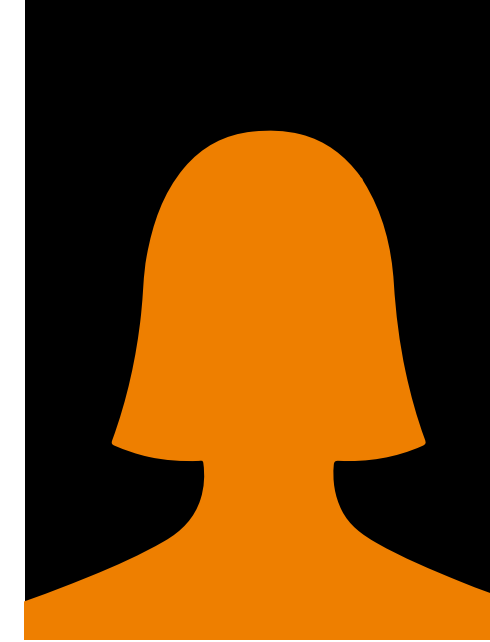
Jocelyne MICHAUX

Conseillère communautaire



Jean-Paul RAOUT

15^e Vice-président
« Développement rural »



Marie-Pierre ROPITAL

Conseillère communautaire



Ghislain ROSIER

Conseiller communautaire

COLLÈGE D'ASSOCIATIONS, USAGERS ET ACTEURS ÉCONOMIQUES



Éric BESSE

Directeur Général de GESSA
Suppléé par Mme BRY (DRH)



Jean-Paul DHAENZE

Vice président de l'association
« Voir ensemble », à Cambrai



Frédéric GIBON

Usager



Yohan GUERRIER

Association de l'Égalité
des Chances
Suppléé par M.Gouissa



Frédéric MEURANT

Directeur de l'APEI Maubeuge
Suppléé par M.DEBRUYERE
(DG Adjoint)



Jean-Claude PARENT

France Parkinson



Pascale PETRICK

Association des
Paralysés de France



Marc QUIROS

Smiley Courses



Patricia ROGER

Secrétaire chez Vital Séniors
Suppléée par Mme THIRIEZ
(Vice-présidente)



Loïc VITRANT

Usager

COLLÈGE D'EXPERTS ET DE PERSONNES QUALIFIÉES



Michel DEWAELE

Premier adjoint à la ville
d'Aulnoye-Aymeries



François DURSIN

Ingénieur conseil chez DIGEC



Marie Fouteret

Chef de service du CCAS
d'Aulnoye-Aymeries



Rodrigo LUPO

Association de l'Égalité
des Chances



Virginie MARÉCHAL

Assistante sociale chez
SAVS-SAMSAH
Suppléée par Mme BAYE
(éducatrice spécialisée)