



Note d'opportunité
Ville de Louvroil
Quartier les près du paradis

Appel à Manifestation d'Intérêt
« A.M.I » 2019
Politique de la Ville

1° Présentation succincte de la commune et de ses services.

Rappel du cadre général du Contrat de Ville 2015 / 2020

La loi de programmation pour la ville et la cohésion urbaine du 21 février 2014 précise que les Contrats de Ville reposent sur 3 piliers, auxquels s'est ajouté un quatrième :

- Le pilier Développement économique et Emploi
- Le pilier Cadre de vie et Renouvellement urbain
- Le pilier Cohésion sociale
- Le pilier Citoyenneté et Valeurs républicaines

A l'instar de la programmation unique 2018, les priorités de l'appel à manifestation d'intérêt reprennent les priorités dégagées en 2017 par les conseillers citoyens.

En effet, il avait été décidé de mettre en place une période dite « d'appels à idées », pour faire remonter des idées nouvelles et permettre l'émergence de nouveaux acteurs. Cette période qui a eu lieu de mars à fin mai 2017 avait permis de mieux préparer la concertation de tous avant l'appel à projets.

Les priorités dégagées par les Conseillers Citoyens en 2017 ont été renforcées en 2018 par la mise en place de Groupes d'Appui Technique (G.A.T) co animés par l'Etat et la CAMVS.

Quatre Groupes d'Appui technique « GAT » ont ainsi été constitués avec pour mission de parfaire l'Appel à Manifestation d'Intérêt permettant de favoriser les réponses sur des thématiques en faiblesse dans les programmations précédentes.

G.A.T 1 : Développement économique, emploi et insertion

G.A.T 2 : Santé

G.A.T 3 : Gestion urbaine de Proximité

G.A.T 4 : Culture

Les projets présentés qui répondront aux orientations exposées ci-dessous seront prioritaires. Cependant, ces priorités ne sont en rien restrictives.

Une action qui n'apparaît pas dans le préprogramme peut être proposée si elle répond aux orientations, enjeux et objectifs définis par le Projet Territorial de Cohésion Sociale, rappelés ci-dessous.

Présentation de la stratégie de la commune de Louvroil

Implanté au cœur du Val de Sambre, Louvroil, qui compte 6673 habitants, est une ville dans laquelle la population jeunesse est importante et supérieure à la moyenne départementale.

Le projet Politique de la Ville global et envers la jeunesse en particulier fait apparaître les perspectives de son développement pour les années à venir mais aussi, en premier lieu, un diagnostic qui a permis de dresser un état des lieux avant d'établir les enjeux, les priorités et les thématiques de travail. La municipalité a la volonté politique de continuer à développer et à accompagner l'ensemble des actions au sein des Quartiers Politique de la Ville. De plus, le projet municipal intègre les enjeux politique, les orientations essentielles qui ressortent du diagnostic et les propositions concrètes des commissions de travail.

Notre collectivité a la volonté d'aller au-devant des besoins des publics fragilisés et de développer des partenariats de qualité en associant les compétences.

Les objectifs éducatifs sont :

- Développer une stratégie d'intervention territoriale partagée en vue de mieux répondre aux

attentes et besoins de la population

- Développer la coordination et la cohérence sur la commune entre le projet municipal et les différents intervenants.
- Evaluer l'impact du projet global sur le territoire et participer à l'évaluation des actions menées sur la commune

Une recherche complémentaire auprès de l'INSEE et de l'ADUS, à travers les données a permis de vérifier la pertinence de la stratégie.

Dans les tableaux suivants, voici quelques indications qui s'intéressent aux statistiques sociodémographiques de Louvroil ainsi que les problématiques dans les Quartiers Politique de la Ville.

A travers ces différents tableaux, nous verrons que la population à un réel besoin d'être accompagnée à travers un soutien ciblé sur la commune et le territoire ; une réponse adaptée aux besoins des familles.

Déclinaison des services en termes de Politique de la Ville :

- Service Jeunesse / Politique de la Ville
Développement d'actions auprès du public jeune des Quartiers Politique Ville
- Lien, suivi et accompagnement des associations locales porteuses de projets dans le cadre du Contrat de Ville

■ Population par âge (2014)

Population par âge 2014

	0-14	15-29	30-44	45-59	60-74	75-89	90 ans ou +	Total
Louvroil	1 618	1 465	1 161	1 098	886	414	30	6 673
France métropolitaine	11 710 572	11 445 984	12 376 416	12 744 823	9 791 060	5 275 054	684 049	64 027 958

Population par âge En % 2014

	0-14	15-29	30-44	45-59	60-74	75-89	90 ans ou +	Total
Louvroil	24	22	17	16	13	6	0	100
France métropolitaine	18	18	19	20	15	8	1	100

Source : INSEE recensement

■ Ménages/familles (2014)

2014

	Fam Couple avec enfant(s)	Fam Monoparentales	Fam Couple sans enfant	Total des familles
Louvroil	42	27	31	100
France métropolitaine	42	15	43	100

Taille des familles

2014

	0 enfant moins 25 ans	1 enfant moins 25 ans	2 enfants moins 25 ans	3 enfants moins 25 ans	4 enfants ou plus moins 25 ans	Total des familles
Louvroil	674	395	304	226	140	1 740
France métropolitaine	8 549 852	3 880 637	3 530 866	1 240 185	394 746	17 596 285

Taille des familles

En %

2014

	0 enfant moins 25 ans	1 enfant moins 25 ans	2 enfants moins 25 ans	3 enfants moins 25 ans	4 enfants ou plus moins 25 ans	Total des familles
Louvroil	39	23	17	13	8	100
France métropolitaine	49	22	20	7	2	100

Population 15 ans ou + non scolarisée en fonction du niveau de diplôme le plus élevé

En %

2014

	Sans diplôme - BEPC - brevet des collèges	CAP-BEP	BAC	Enseignement sup	Total pop 15 ans ou plus non scolarisée
Louvroil	47	27	15	10	100
France métropolitaine	31	24	17	28	100

Source : INSEE recensement

Taux de scolarisation par âge

En %

2014

	2-5 ans	6-10 ans	11-14 ans	15-17 ans	18-24 ans	25-29 ans	30 ans ou +
Louvroil	80	97	98	91	36	3	1
France métropolitaine	74	98	99	96	52	8	1

■ Taux de chômage (2018)

**Taux de chômage
DEFM cat. A et B
au 1er janvier 2018**

Louvroil	40,3
CAMVS	26,1
Sambre-Avesnois	22,3
France métropolitaine	14,4

**Taux de chômage des - de 25 ans
DEFM cat. A et B
au 1er janvier 2018**

Louvroil	42
CAMVS	32,1
Sambre-Avesnois	30,4
France métropolitaine	18,1

■ Critère de pauvreté (2017)

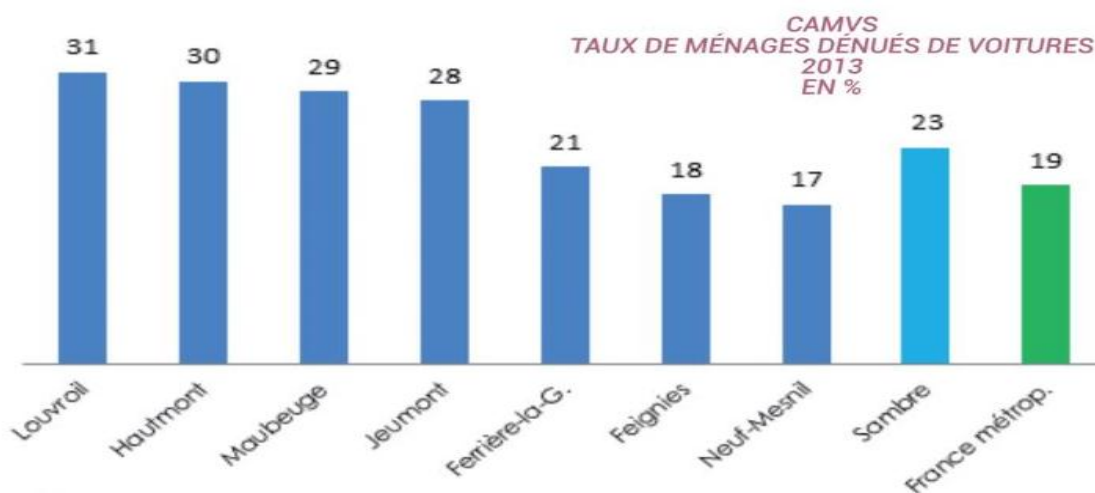
**Seuil bas revenu
Taux de personnes concernées *
1er janvier 2017**

Louvroil	43
CAMVS	27
Sambre-Avesnois	26
France entière	14

* Ensemble des personnes relevant de cellules familiales
dont l'un des membres vit sous le seuil bas revenu/
nombre d'habitants 2014 x 100

Source : CAF et INSEE

■ Taux de ménages dénués de véhicules (2017)

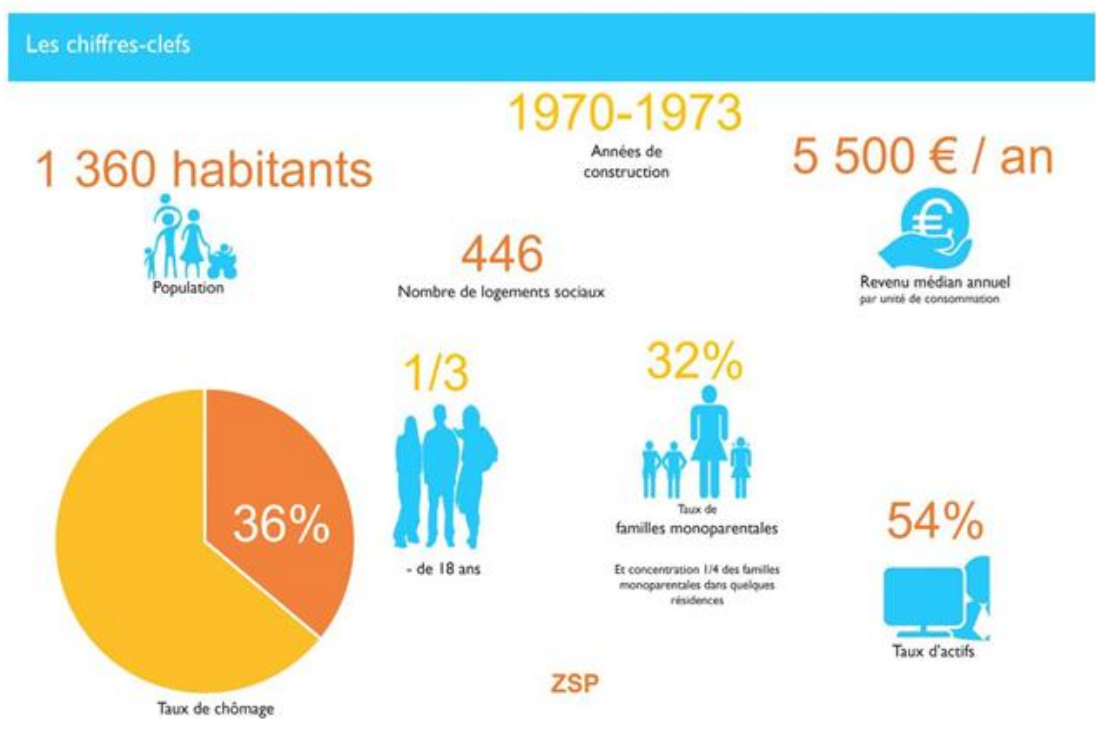


Les renseignements qui en découlent :

- Le tableau « population par âge » nous montre que la population enfance et jeunesse (de 0 à 29 ans) est la plus importante de la commune (46% de la population). La Ville de Louvroil est connue pour être la commune la plus jeune du département du Nord.
D'où l'importance de mettre davantage de moyens pour la prise en charge de cette catégorie de la population.
- Le tableau « Ménages/familles » nous montre la présence d'un nombre non négligeable de famille monoparentale (27% des familles).
La santé des membres des familles monoparentales peut être fragilisée par divers facteurs dominants dans ce type de structure familiale comme la situation financière des familles monoparentales qui est très souvent précaire; l'accumulation des rôles sociaux par des parents

- uniques crée une tension physique et psychologique qui peut aussi se répercuter sur les enfants
- Le principal enseignement du tableau « Taux de scolarisation par âge » est le taux de scolarisation des jeunes âgés entre 18 et 24 ans, qui reste bas (seulement 36% de la population).
Si l'on fait le rapprochement avec le tableau « Taux de chômage », nous remarquons qu'une très grande majorité des jeunes âgés entre 18 et 24 ans non scolarisés n'ont pas d'emploi, ni de formations.
- Le tableau « Population 15 ans ou + non scolarisée » démontre que 27% des jeunes en niveau CAP/BEP sont déscolarisés. Ce qui explique, en partie, le taux de chômage élevé chez les jeunes.
- Le tableau « Taux de chômage » nous apprend que 40.3% de la population est sans emploi. C'est quasiment le double de la moyenne de la Sambre Avesnois qui est à 22.3% ; fortement élevé par rapport à la moyenne nationale qui est, elle, de 14%.
De plus, 42% des jeunes de Louvroil sont sans emploi, c'est là encore plus du double de la moyenne nationale.
En effet, ces conditions de précarité amènent à une dégradation globale de la situation.
- En faisant un parallèle avec les critères énumérés ci-dessus, le tableau « Critère de pauvreté » confirme l'analyse car nous constatons que 43% de la population de Louvroil vit sous le seuil des bas revenus.
En parallèle, nous faisons le constat que la population jeunesse à tout particulièrement besoin d'une prise en charge globale (formation, accès à la culture et aux loisirs, mobilité...)
- Le tableau « Taux de ménages dénués de véhicules » démontre que Louvroil est la ville qui contient le pourcentage de ménages sans véhicules le plus élevé de la communauté d'agglomération (31 % des ménages)
Au regard des difficultés rencontrées par les populations des quartiers prioritaires, il est important de traiter la question de la mobilité car cette problématique peut constituer un frein à l'émancipation collective et individuelle, à la capacité d'agir et donc à la cohésion sociale (permis de conduire, financement d'un véhicule...)

2° Présentation sommaire du QPV.



- Quartier en Zone de Sécurité Prioritaire
- 32 % de familles monoparentales
- 1360 habitants
- 446 logements sociaux ; année de construction : 1970 – 1973
- Taux de chômage : 36%
- 33% de moins de moins de 18 ans
- Revenu médian annuel : 5500€
- 54% d'actifs

Caractéristiques du quartier:

- Ecole maternelle et école primaire des Longs Près
- Centre social et culturel du Paradis et Association « Les Coccinelles »
- Maison pour l'Emploi
- Bailleur Promocil
- Bailleur Adoma
- Trajet Viavil de la Stibus
- Cadre de vie lac du Paradis

3° Présentation des problématiques vécues à l'échelle de chaque QPV pour lesquelles la commune souhaite qu'une réponse soit apportée par un porteur de projet.

► Orientation : cohésion sociale

- Axe transversal « mobilité » et accès aux loisirs
- Axe Nutrition : « Manger-Bouger » en lien avec les sports

► Orientation : Citoyenneté et valeurs de la République

- Solidarité numérique / usage du numérique et de l'image / addictions

► Orientation : Abattement de la Taxe Foncière pour la Propriété Bâtie

- Action TFPB : cadre de vie et environnement
- « Embellissement et fleurissement au quartier Les Près du Paradis »

► Orientation transversale : mobilité

- Action « Permis Solidaire » : accompagnement et aide aux jeunes à l'obtention du permis de conduire

4° La description de l'activité sur laquelle la commune souhaite trouver des réponses externalisées.

► Orientation : Développement économique et emploi

- Actions de suivi et d'accompagnement de la population à l'accès à la formation et à l'emploi
- Actions de lutte contre le décrochage scolaire

► Orientation : Cadre de vie et renouvellement urbain

- Déploiement des actions « mobilisation des habitants »

► Orientation : cohésion sociale

- Actions en lien avec la Culture urbaine, action portée à l'échelle intercommunale

► **Orientation : Citoyenneté et valeurs de la République**

- Actions en lien avec la lutte contre la délinquance

► **Orientation : cohésion sociale**

- Axe addictions (lutte contre les formes d'addictions)
- Axe accès aux droits et aux soins (faire connaître les dispositifs d'accompagnement administratifs et financiers)
- Axe formation (former et faire monter en compétence les travailleurs sociaux sur les problématiques de la santé)