



VOTRE CONFÉRENCE  
 « LA DISCRIMINATION  
 & LA SANTÉ MENTALE »  
 DÉMARRE DANS QUELQUES INSTANTS

**ERIC VERDIER**

Psychologue communautaire et responsable du pôle  
 Discriminations Violence et Santé de la SEDAP (Société  
 d'Entraide et d'Action Psychologique)



AGENCE NATIONALE  
 DE LA COHÉSION  
 DES TERRITOIRES





# INTRODUCTION

---

- Un lien étroit entre les discriminations, la violence et la santé mentale
- A l'origine, une recherche-action portée par la LdH et financée par la DGS
- Le Pôle Discriminations, Violence et Santé de la SEDAP
- Une attention particulière à la prévention et à l'intervention précoce, face aux troubles psychiques et au suicide



**Bouc Emissaire**



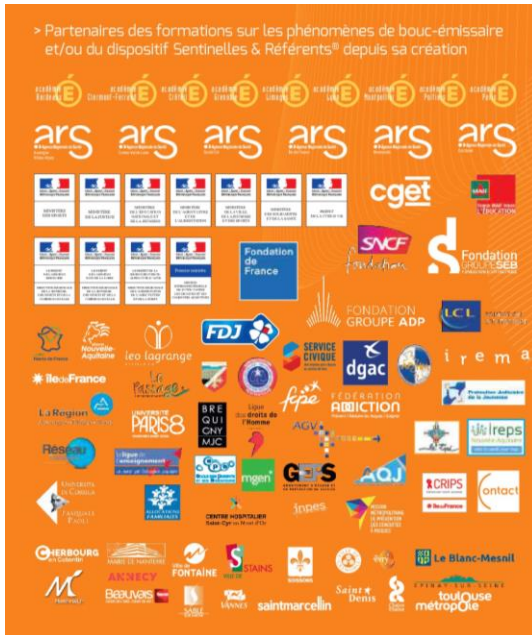
**Discriminations**



→ **Violence**

**Santé mentale** ← **Suicide**

- De 2003 à 2006 : « Discriminations vécues ou craintes chez les jeunes et conduites à risque létal » - Ligue des droits de l'Homme / Ministère de la santé
- 2007 à 2016 : Formation de professionnels et de bénévoles associatif à l'appréhension du phénomène de bouc émissaire, puis création du dispositif « Sentinelles et Référénts »<sup>®</sup> en milieu scolaire - Ligue Française pour la Santé Mentale / Ouverture à de nombreux partenariats et financeurs
- 2017 à 2020 : Extension du dispositif à d'autres publics et environnements (milieu pénitentiaire, milieu sportif, milieu entreprises, milieu bars-tabacs, écoles primaires, université,...) – Société d'Entraide et D'Action Psychologique / Financeurs ARS – Conseil Régional – DRJSCS – DAP/PJJ – FDJ – Fondation Après-Demain





## POURQUOI LE P.D.V.S. ?

Face aux phénomènes de bouc-émissaire, discriminations, harcèlement, radicalisation, violence contre soi ou envers les autres, mais aussi face à la crise identitaire masculine, une équipe de professionnels s'est constituée en un Pôle Discrimination Violence et Santé.

De leur réflexion est né un véritable dispositif d'actions à la jonction de la santé publique et de la cohésion sociale, pour une réponse efficace et durable : formation «**Sentinelles et Référents**» en milieu scolaire, journées «**Ressources et Accompagnement**» et autres formations et conférences «**sur mesure**» autour de ces thématiques.

## NOS SOUTIENS



## RESPONSABLE DU PDVS

Eric VERDIER, membre du comité stratégique du Service Civique - expert sur le volet santé. Auteur de plusieurs articles et ouvrages sur les discriminations, l'identité masculine et la coparentalité, coauteur du livre «**Boucs-émissaires - combattre l'indifférence, refuser la soumission**».

Les boucs-émissaires sont en quelque sorte «**l'ait de couteau**» de la violence contemporaine : prendre en considération les sentiments et les responsabilités des divers protagonistes permet de se doter d'outils de repérage, d'analyse et d'intervention efficaces.

0811 466 280  
(prix d'un appel local non surtaxé)

Pôle Discrimination  
Violence et Santé  
**P.D.V.S.**

0811 466 280  
(prix d'un appel local non surtaxé)

[www.addictions-sedap.fr](http://www.addictions-sedap.fr)  
[www.prip.addictions-sedap.fr](http://www.prip.addictions-sedap.fr)

Le SEDAP est sur Facebook®

## LE PÔLE DISCRIMINATIONS VIOLENCE ET SANTÉ

de la SEDAP

Face aux phénomènes de bouc-émissaire, discriminations, harcèlement, radicalisation, isolement et conduites à risque, violence contre soi ou envers les autres, et à leurs conséquences, la SEDAP a décidé de constituer une équipe de professionnels en un Pôle Discrimination Violence et Santé (PDVS), en continuité de celui créé par Eric Verdier à la Ligue Française pour la Santé (LFSM).

De leur réflexion est né un véritable dispositif d'actions à la jonction de la santé publique et de la cohésion sociale, pour une réponse efficace et durable : formation **Sentinelles & Référents**®, journées **Ressources et Accompagnement**, et autres formations et conférences **sur mesure** autour de ces thématiques.

Le programme mis en place par le PDVS s'adresse notamment aux établissements accueillant des jeunes et souhaitant prévenir et sensibiliser les jeunes et les adultes aux phénomènes de bouc-émissaire et aux discriminations, à la détection de toute forme de harcèlement et au traitement individuel et collectif des conséquences.

Il se déploie aussi au sein des collectivités, associations et entreprises concernées par ces problématiques de cohésion sociale, et conséquences majeures sur la santé des individus.



**LE RESPONSABLE DU PÔLE, ERIC VERDIER**, psychologue communautaire, membre du comité stratégique du Service Civique - expert sur le volet santé, et l'auteur de plusieurs articles et ouvrages sur les discriminations, la violence, le suicide, l'identité masculine et la coparentalité, coauteur du livre «**Boucs-émissaires - combattre l'indifférence, refuser la soumission**»



## NOS OBJECTIFS

- Repérer des situations souvent indécelables.
- Agir auprès des jeunes et des adultes isolés ou harcelés.
- Intervenir face à toutes situations de violence et de souffrance qui passent inaperçues, et plus spécifiquement pour prévenir les situations de grand mal-être pouvant aller jusqu'au suicide.
- Proposer une perspective commune face à des phénomènes très diversifiés.

## NOS MÉTHODES

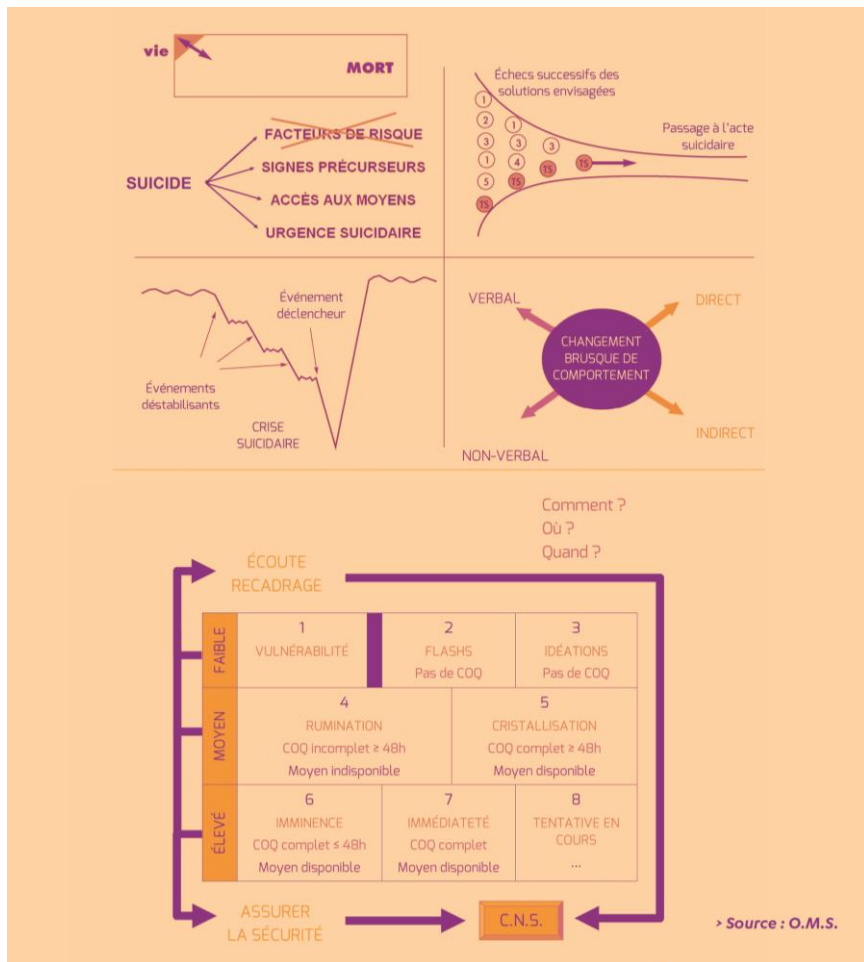
- Auto-support** : capacité d'un groupe humain à s'autodéterminer lorsque ce qui les environne stigmatise ses membres.
- Santé communautaire** : participation d'une communauté à l'amélioration de sa santé à travers une réflexion collective, l'expression des besoins prioritaires et une participation active à la mise en place et au déroulement des activités les plus aptes à répondre à ces priorités. La psychologie communautaire en est l'une des déclinaisons\*.
- Association et concertation de toutes les parties**, dans l'esprit d'une écoute mutuelle et sur la base d'un processus de co-construction.
- Pédagogie** permettant un accompagnement au travail sur soi à partir des interactions avec le groupe.
- Utilisation de nombreux outils** (concepts, films, échanges, mises en situation...).

\* cf. Introduction à la psychologie communautaire sous la direction de Thomas Saïas (Édition DUNAUD)

Une attention particulière à la prévention et à l'intervention précoce, face aux troubles psychiques et au suicide



Formateur  
accrédité





# Des discriminations au bouc émissaire, ou comment dévaster la santé mentale

- 4 pas de valse à 3 temps
- 3 formes pour 1 discrimination
- 3 processus pour 1 discrimination
- 3 étapes pour 1 discrimination
- 3 postures pour 1 discrimination



## > Pour une discrimination : 4 pas de valse à 3 temps

TROIS FORMES :  
1. ACTIVE  
2. PASSIVE  
3. DE DÉTOURNEMENT



TROIS ÉTAPES :  
1. DÉNI DE SOI  
2. AUTO-DISCRIMINATION  
3. ÉLITISME



TROIS POSTURES :  
1. BOUC-ÉMISSAIRE  
2. NORMOPATHE  
3. PERVERS-E



TROIS PROCESSUS :  
1. REFUS DE L'ALTÉRITÉ  
2. INSTAURATION D'UNE DOMINATION  
3. VIOLATION DE L'INTIMITÉ





STIGMATISATION  
OSTRACISME

1 - FORME  
ACTIVE

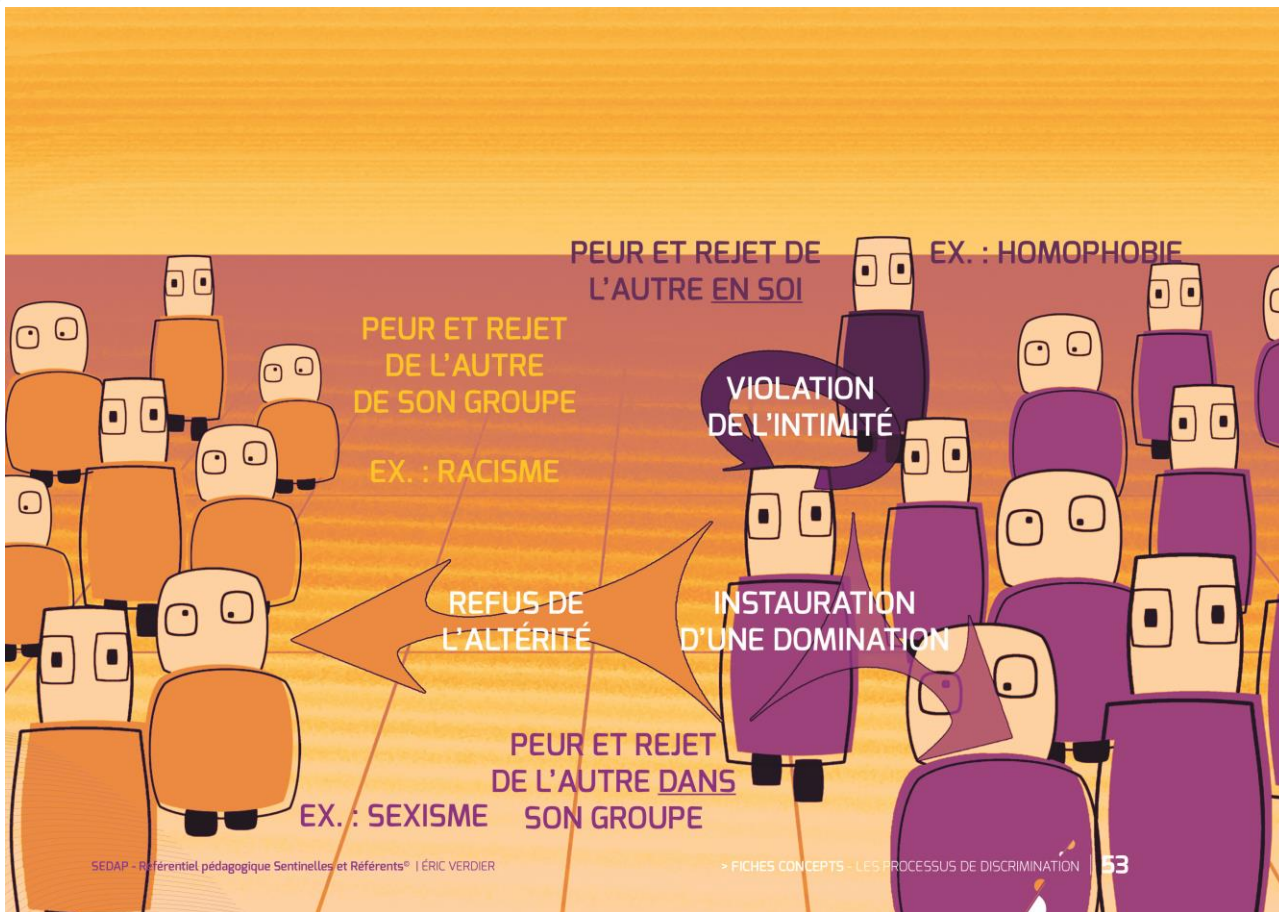
2 - FORME  
PASSIVE

DENI D'EXISTENCE  
D'UNE DIFFÉRENCE

3 - FORME DE  
DÉTOURNEMENT

TOLÉRANCE

> Source : Flora Leroy-Forgeot



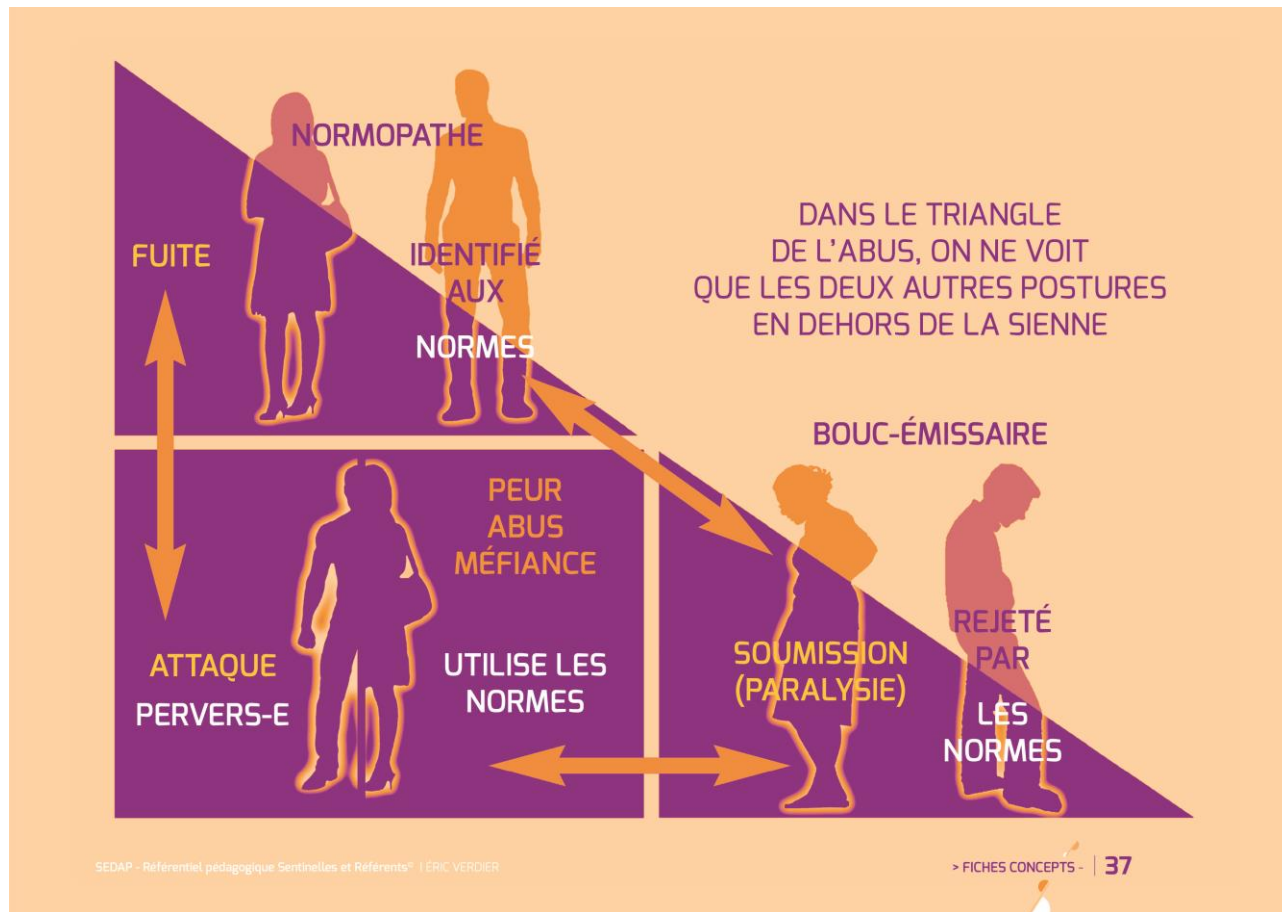
### 3 processus

## 3 étapes





### 3 postures





## Dans quel état j'erre ?

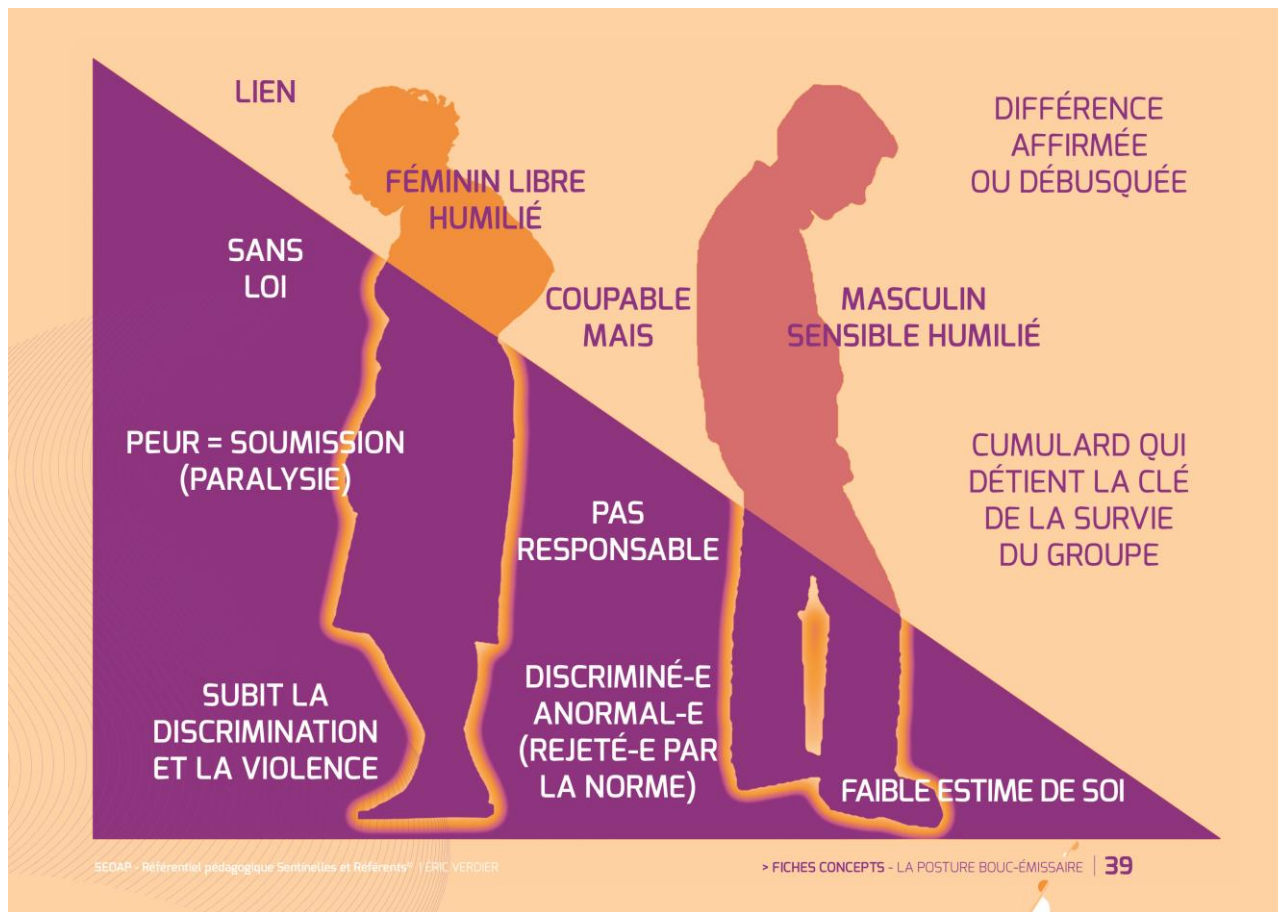
- Stigmatiser, ou comment créer du bouc émissaire
- La posture bouc émissaire : un discriminé anormal
- La posture normopathe : un discriminant normal
- La posture perverse : un discriminant anormal

# Stigmatiser

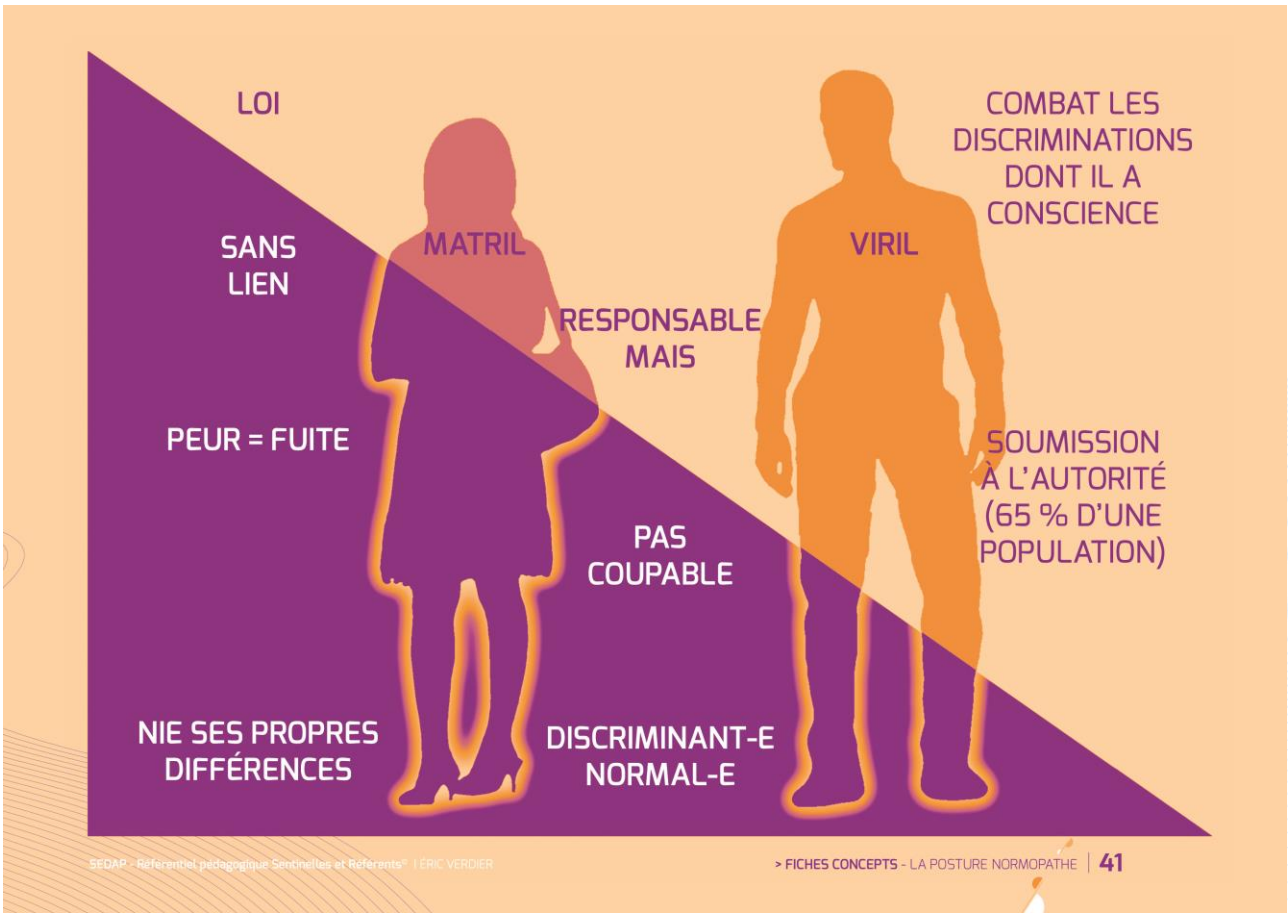
1. Une étiquette est collée dans les interactions sociales
2. Cette étiquette devient le statut principal de la personne
3. Cette réduction va justifier la discrimination au motif que la personne n'est pas tout à fait comme les autres
4. La personne désignée va intérioriser une dévalorisation et se sentir coupable de ce qu'elle est
5. Elle finit par trouver normales toutes les violences et les injustices dont elle est victime



**Bouc  
Emissaire :**  
un-e  
discriminé-e  
anormal-e



**Normopathe :  
un-e  
discriminant-e  
normal-e**



# Pervers-e : un-e discriminant-e anormal-e

SE GLISSE  
ENTRE MOI  
ET MOI

JOUIT DE L'ABUS  
EXERCÉ SUR LA  
VULNÉRABILITÉ  
DE L'AUTRE

TOUTE-PUISSANCE DU PETIT  
ENFANT DANS UN CORPS  
D'ADULTE = POSTURE DE SURVIE  
PAR IDENTIFICATION  
À L'AGRESSEUR



NI RESPONSABLE  
NI COUPABLE

DISCRIMINANT-E  
ANORMAL-E

MATRIVIRIL-E :  
NARCISSIQUE  
INTIMIDANT-E  
VICTIMISANT-E  
MANIPULATEUR-TRICE





# Des pistes de solution, ou comment créer des alliances rebelles

- Une quatrième posture : rebelle à la tentation perverse
- Rebelle à l'injustice, ou le droit de...
- 2 interventions conjointes pour créer un Con-Tact
- Sensiblement masculin et Librement féminin

# Rebelle : un discriminé-e normal-e



Rebelle à l'injustice, ou le droit de...

Droit à l'erreur : patience  
Droit de demander : humilité  
Droit de rater : authenticité  
Droit d'exister : équanimité  
Droit à l'intimité : intelligence

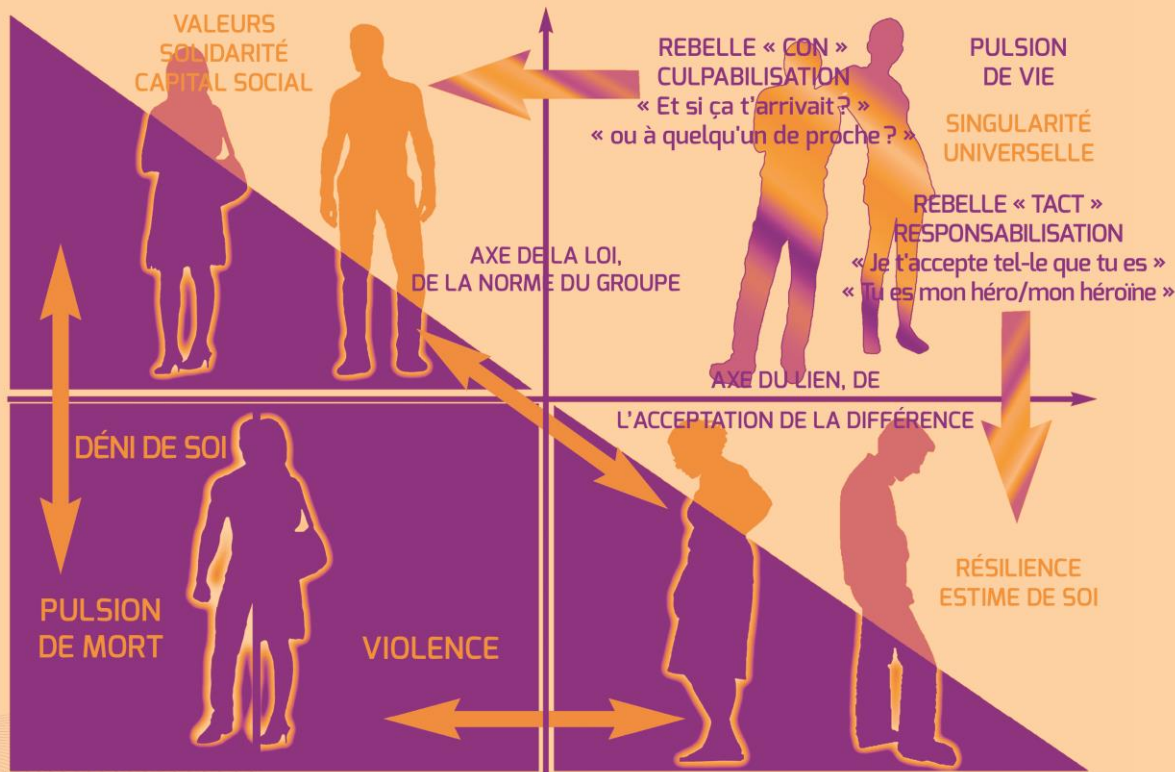
Droit d'avoir confiance : courage  
Droit de souffrir : optimisme  
Droit d'être naïf : vulnérabilité  
Droit de se fâcher : affirmation de soi

TRAVAILLEUR  
ALTRUISTE  
GAGNANT  
ÉLITE  
EXPERT  
ADEPTE  
FÊTARD  
GUERRIER  
BIEN-HEUREUX

PERSÉCUTEUR  
MANIPULATEUR  
MYTHOMANE  
MAITRE-CHANTEUR  
GOUROU  
VENGEUR  
NARCISSIQUE  
TYRAN  
PROFITEUR

CANCRE  
MARTYR  
MINABLE  
MARGINAL  
FOU  
TRAITRE  
JUNKIE  
DÉLINQUANT  
BENÊT





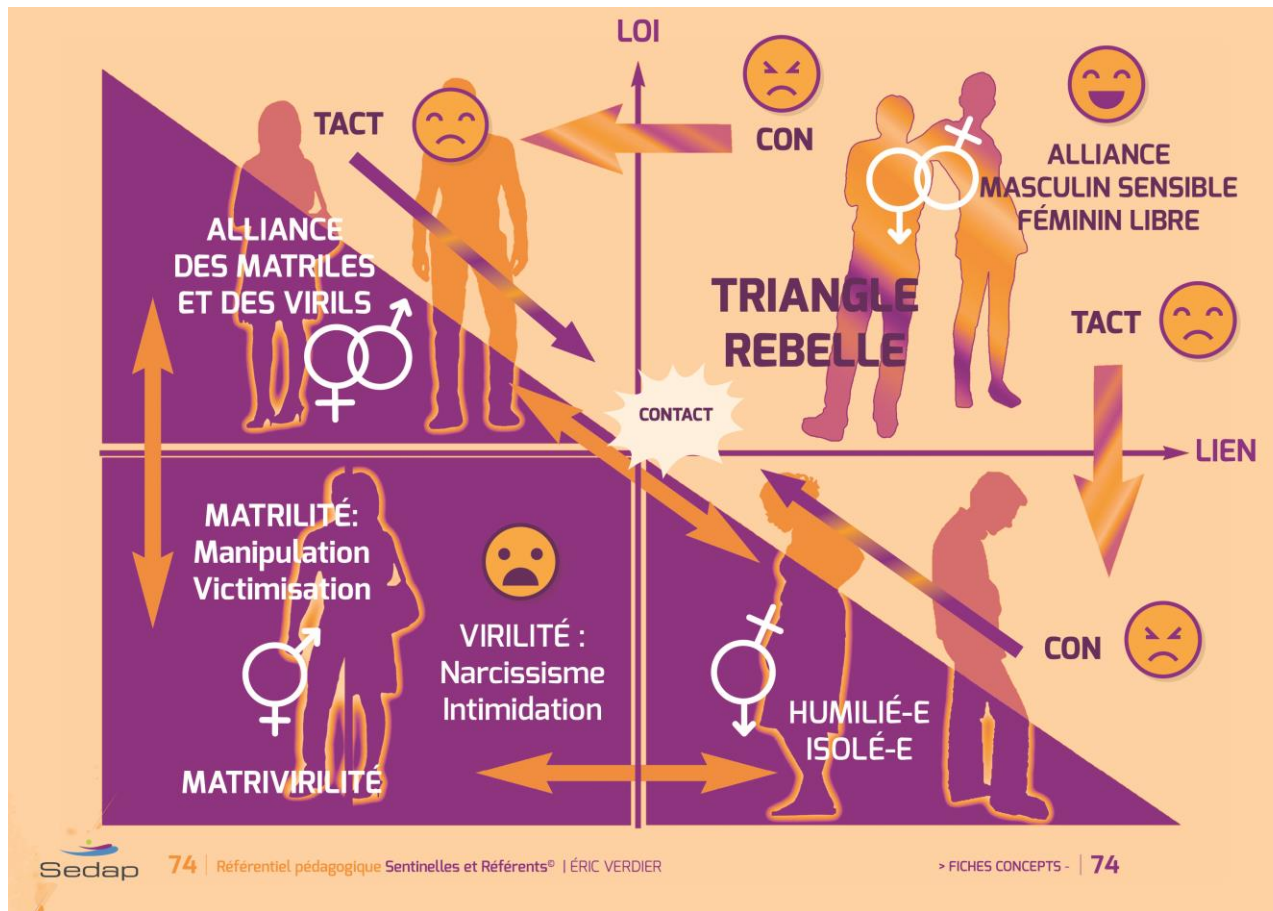
> Source : Michel Dorais

SEDAP - Référentiel pédagogique Sentinelles et Référents® | ERIC VERDIER

> FICHES CONCEPTS - | 45

CON-TACT

# Sensiblement masculin et Librement féminin





40  
ans

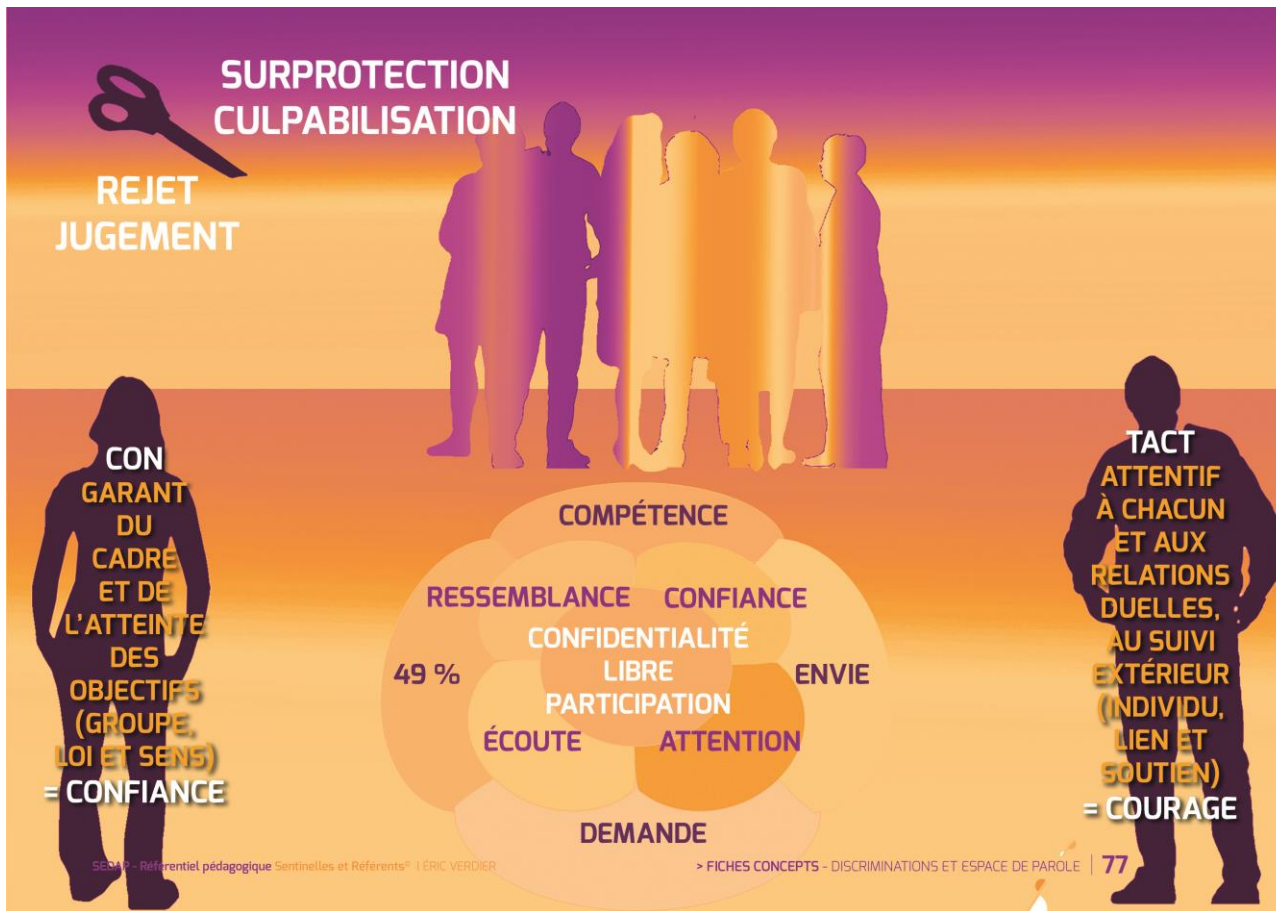
## Vous avez dit rebelle ?

- Un besoin d'espaces d'expression réparateurs de l'énergie rebelle
- Rebelle et communautaire, des GEM à l'autosupport
- Des méthodes, des concepts et des outils pour accompagner
- Un programme *Sentinelles et Référénts*® pour l'incarner
- Rebelle, ... une posture de vie





# Espaces d'expression réparateurs de l'énergie rebelle



# Rebelle et communautaire, des GEM à l'autosupport



Des  
méthodes,  
des concepts  
et des outils  
pour  
accompagner

# D01 FICHES MÉTHODES

Fiches Méthodes en 10 parties, organisées comme suit :

- 1 | INTRODUCTION** - Pourquoi ce guide, démarche de l'auteur.
- 2 | ENJEUX** - Les enjeux de la lutte contre les discriminations et la violence, en termes de santé, de conduites à risques, de cohésion sociale...
- 3 | ÉTHIQUE** - Quelle posture et quelle formation pour les intervenants, comment faire un état des lieux.
- 4 | AVANT** - L'intervention : méthodologie de projet, recrutement des participant-e-s, préparation en binôme.
- 5 | PENDANT** - L'intervention : animation en binôme, dynamique de groupe/communauté, programmes des formations Sentinelles et Référents\* selon le milieu.
- 6 | APRÈS** - L'intervention : évaluation, plan d'action.
- 7 | LA THÉORIE** - Description des fiches Concepts, la béquille théorique.
- 8 | LA PRATIQUE** - Description des fiches Outils et leur utilisation.
- 9 | EN RÉSUMÉ** - Récapitulatif du fonctionnement du manuel.
- 10 | BIBLIOGRAPHIE**

# D02 FICHES CONCEPTS

// SOMMAIRE

1. LA POSTURE BOUC-ÉMISSAIRE - p. 38
2. LA POSTURE NORMOPATHE - p. 40
3. LA POSTURE PERVERS-E - p. 42
4. LA POSTURE REBELLE - p. 44
5. LES FORMES DE DISCRIMINATION - p. 50
6. LES PROCESSUS DE DISCRIMINATION - p. 52
7. LES ÉTAPES POUR UNE DISCRIMINATION - p. 54
8. LA STIGMATISATION - p. 56
9. COLLECTION OU AGRÉGAT - p. 58
10. LES REGISTRES DE L'IDENTITÉ - p. 60
11. LA COURBE DE LA SEXUALITÉ HUMAINE - p. 62
12. MAISON DES HOMMES ET ENTRE-MÈRES - p. 64
13. LES GRANDES CRISES EXISTENTIELLES - p. 66
14. LA MATRIVIRILITÉ - p. 68
15. VIRILITÉ ET LIEN - p. 70
16. LE GENRE D'UN GROUPE - p. 72
17. DISCRIMINATIONS ET ESPACE DE PAROLE - p. 76
18. LES BESOINS FONDAMENTAUX - p. 78
19. LES CLES DE L'AUTOSUPPORT - p. 80
20. LA CRISE SUICIDAIRE - p. 82
21. LES SIGNES DE RECONNAISSANCE - p. 84
22. LA COMMUNICATION NON-VIOLENTE - p. 84
23. DE LA COMMUNAUTÉ, DE SA SANTÉ, DE SON ORGANISATION - p. 88

# D03 FICHES OUTILS

// SOMMAIRE

1. LES LOUPS-GAROUS - p. 92
2. LE POW-WOW - p. 94
3. LE MUR DES INSULTES - p. 95
4. LES CERCLES CONCENTRIQUES - p. 96
5. THÉÂTRE-FORUM - p. 97
6. CHATS ET OISEAUX - p. 98
7. LES PAIRES - p. 99
8. LES BESOINS - p. 100
9. LE RISQUE ET MOI - p. 101
10. LA LIGNE - p. 102
11. LES POISSONS - p. 103
12. A B C - p. 104
13. LES ANGES GARDIENS / AMI SECRET / CACAHUÈTE - 105
14. LE FRIGO / LES BROCHETTES - 106
15. LA COURBE PAN - p. 107
16. MARS ET VÉNUS - p. 108
17. ESPACE D'EXPRESSION - p. 109
18. MON HISTOIRE AVEC LE PHÉNOMÈNE DE BOUC-ÉMISSAIRE - p. 110
19. CÉRÉMONIE DE LA RÉPARATION COMMUNAUTAIRE - p. 112
20. FÉMININ LIBRE ET MASCULIN SENSIBLE - p. 112
21. L'ARBRE À BALABRE (OU LA MÉTHODOLOGIE DES HISTOIRES) - p. 114
22. DADOO VILLAGE - p. 116
23. LES ÉTIQUETTES - p. 117
24. LE BOUC ÉMISSAIRE - p. 118
25. JEU DE L'ABUS - p. 119





# Un programme **Sentinelles et Référents**® pour l'incarner

Programme de la formation **Sentinelles et Référents**® en milieu scolaire

	J1	J2	J3	J4
MATIN	<b>PRÉSENTATION ET ATTENTES</b> Pow Wow Kenny Triangle de l'abus – 4 postures CON et TACT	<b>RUBRIQUE OUVERTE</b> Stigmata Mur des insultes Anges Gardiens	<b>RUBRIQUE OUVERTE</b> Mise en situations tournante Fleur du TACT	<b>RUBRIQUE OUVERTE</b> débriefing sur objet/texte masc. sensible / féminin libre <b>PLAN D'ACTION</b> (COQ COQP)
	Déjeuner en groupe Loups-Garoux Mécanismes du Pervers	Déjeuner en groupe Histoire de Maxime Théo et Jules Comment intervient le Rebelle ? Théâtre Forum Clips <b>Sentinelles et Référents</b> ® <b>ÉVALUATION INTERMÉDIAIRE</b>	Déjeuner en groupe Retour sur modèle Mots sur le sable / Laissez-nous vivre Féminin libre / masculin sensible (ex : objet/texte masculin sensible / féminin libre pour J4) Facteurs de protection	Déjeuner en groupe <b>PRÉSENTATION À L'ÉTABLISSEMENT</b> <b>RÔLE ET PLACE DE CHACUN</b> <b>ÉVALUATION ET PERSPECTIVES</b>
APRÈS-MIDI				

Programme de la formation **Sentinelles et Référents**® en milieu carcéral

	J1	J2	J3	J4
MATIN	<b>PRÉSENTATION ET ATTENTES</b> Pow Wow CON et TACT Normopathie (Aurélia Bloch) Triangle de l'abus – 4 postures	<b>RUBRIQUE OUVERTE</b> Stigmata Mur des insultes	<b>RUBRIQUE OUVERTE</b> Retour sur modèle Mon histoire avec...	<b>RUBRIQUE OUVERTE</b> Crise suicidaire : le recadrage Mise en situation A B C
	Déjeuner en groupe Loups-Garoux Mécanismes du Pervers	Déjeuner en groupe Histoire de Maxime Théo et Jules Comment intervient le Rebelle ? Théâtre Forum Clips <b>Sentinelles et Référents</b> ® <b>ÉVALUATION INTERMÉDIAIRE</b>	Déjeuner en groupe La Ligne La crise suicidaire Mots sur le sable / Laissez-nous vivre	Déjeuner en groupe Mise en situations tournante Fleur du TACT Facteurs de protection <b>ÉVALUATION ET PERSPECTIVES</b>
APRÈS-MIDI				

Programme de la formation **Sentinelles et Référents**® en PDV-bars de la FDJ

	J1	J2
MATIN	<b>PRÉSENTATION ET ATTENTES</b> RIRE Les 4 piliers de la RDR Tatoueurs contre le cancer de la peau Sociologie des PDV du jeu, des détaillants et des joueurs Travail en groupe sur le Repérage	<b>RUBRIQUE OUVERTE</b> Le risque et moi La perception du risque Empathie et altruisme
	Déjeuner en groupe Normopathie (Aurélia Bloch) Les besoins (Abraham Maslow) Triangle de l'abus – 4 postures CON et TACT	Déjeuner en groupe Les cercles concentriques Fleur du TACT Travail en groupe sur l'intervention Comment intervient le rebelle ? <b>ÉVALUATION INTERMÉDIAIRE</b>
APRÈS-MIDI		

	J3	J4
MATIN	<b>RUBRIQUE OUVERTE</b> Travail en groupe sur le repérage et l'intervention Auto-support, Empowerment et psychologie communautaire Introduction et préparation d'un théâtre-forum	<b>RUBRIQUE OUVERTE</b> Rappels RIRE, RDR, CON et TACT Techniques pour RIRE Théâtre-forum avec CON et TACT
	Déjeuner en groupe Théâtre-forum en groupe de 5 Débat : comment convaincre d'autres détaillants à participer à des actions RDR ?	Déjeuner en groupe Film <b>Sentinelles en PDV-bars</b> La ligne Les experts d'expériences La référence <b>ÉVALUATION ET PERSPECTIVES</b>
APRÈS-MIDI		

Programme de la formation **Sentinelles et Référents**® en entreprise

	J1	J2
MATIN	<b>PRÉSENTATION ET ATTENTES</b> Pow Wow CON et TACT Normopathie (Aurélia Bloch) Triangle de l'abus – 4 postures	<b>RUBRIQUE OUVERTE</b> Cercles concentriques Fleur du TACT
	Déjeuner en groupe Loups-Garoux Mécanismes du Pervers	Déjeuner en groupe Théâtre Forum Comment intervient le Rebelle ? <b>ÉVALUATION INTERMÉDIAIRE</b>
APRÈS-MIDI		

	J3	J4
MATIN	<b>RUBRIQUE OUVERTE</b> Retour sur modèle Mon histoire avec... Stigmata	<b>RUBRIQUE OUVERTE</b> Ami secret Empathie Mise en situation A B C
	Déjeuner en groupe La Ligne La crise suicidaire Recadrage	Déjeuner en groupe Plan d'action Facteurs de protection <b>ÉVALUATION ET PERSPECTIVES</b>
APRÈS-MIDI		



Rebelle, ...



... une posture de vie







Je vous remercie